



EDINBURGAS  
PARKS

Šodienas Jūrmala — tās ir vairāk kā gadsimtu koptas atpūtas un dziedniecības tradīcijas: maigs un mērens klimats, svaigais jūras līča gaiss, šalcošo simtgadīgo priežu aromāts un bezgalīgā pludmale ar baltajām smiltīm.

Tā ir savdabīga pašas dabas radīta sanatorija, kur pat klimats var mūs pasargāt no pārslodzēm, stresa un iekšējā nemiera. Dabas klātbūtne ļauj lieliski atslābināties un relaksēties – veicot pastaigas gar jūras krastu un klejot pa milzīgajiem Meža parkiem. Pat laiks Jūrmalā rit lēnāk, it kā pievaldot savu skrējieni, lai ļautu mums iegrimt un pilnībā izbaudīt apkārtnes absolūto harmoniju. Viesmīlīgas kafējnīcas un omulīgi restorāniņi, vietējo mākslinieku – dizaineru un amatnieku izstrādājumu veikaliņi un ekoloģiski tīro produktu letes, kioski un bodītes – tas viss veido neatkārtojamu kolorītu un rada rimtu dzīves tempu, kas ir tāds retums mūsu dinamiskajā tehnoloģiskajā ātrumu laikmetā... Un tas viss atrodas tikai pusstundas brauciena attālumā no Rīgas un arī no Rīgas lidostas, no kuras ir pieejams jebkurš zemeslodes nostūris.

Saprotoshi ļaudis no visas pasaules tiecas uz šejieni izbaudīt klusumu, mieru un to neatkārtojami mīlo un mājīgo atmosfēru, ko ar vārdiem grūti aprakstīt, bet kura valda šeit it visā. Tās ir melodiskās priežu šalkas, kas šūpojas vieglajā rīta vējā, jūras smarža un uzmundrinošais saulē sasīlušu sveķu aromāts... Tas ir ritms, kas liek dzīvot un izbaudīt katru dzīves mirkli!



imgf Real Estate

+371 20 270 888  
realestate@imgf.eu.com

Jūrmala — miera osta




Projekts „Edinburgas Parks” tiek realizēts un ir adresēts neseidzīgās, patīkamas dzīves un elegances cienītājiem, kuriem piemīt vēlme pēc vieglas romantikas, un kuri prot novērtēt pārdomāta komforta priekšrocības.

Jūrmala uz citu kūrortu fona izceļas ar savu inteliģento izsmalcinātību un tuvplāna smalko unikalitāti pretēji globalizētajiem, skaļas burzmas un bezpersoniska košuma nomātajiem lielajiem tūrisma centriem. Tās galvenā īpatnība ir unikālā koka arhitektūra, kas rada un atsauc sajūtās pagājušā gadsimta sākuma neatkārtojamo kolorītu un burvīgumu. „Edinburgas Parks” — tas ir gleznaini veidots kūrorta nams ar verandu, ko rotā kokgrīzumu mežģīnes un panorāmas logi. Namu tīk īpašu padara gan detaļu smalkums un līniju graciozitāte, gan tā organiskā iekļaušanās apkārtējā vidē un ainavā. Šis projekts eleganti apvieno mūsdienīgu pārdomātu komfortu ar divdesmitā gadsimta sākuma Jūrmalai raksturīgās arhitektūras imperiālo romantismu.

„Edinburgas Parks” atrodas nomaļus no kūrorta vasarīgās kņadas, vietā, kur Jūs netraucēs atpūtnieku un iebraucēju – tūristu pūļi. Šeit Jūs gaida vienīgi priekpilns miers un rāmas simtgadīgo priežu šalkas. Kāpu zona un aicinoši maigā jūra atrodas vieglas pastaigas attālumā.

Un pavisam blakus atrodas gabaliņš pavisam īsta meža, kas ir pārvērsts atpūtas teritorijā – ar celiņiem un šaurām meža taciņām, un ar žūžošu vēju izslavēto Jūrmalas priežu galotnēs.



"Edinburgas Parks"

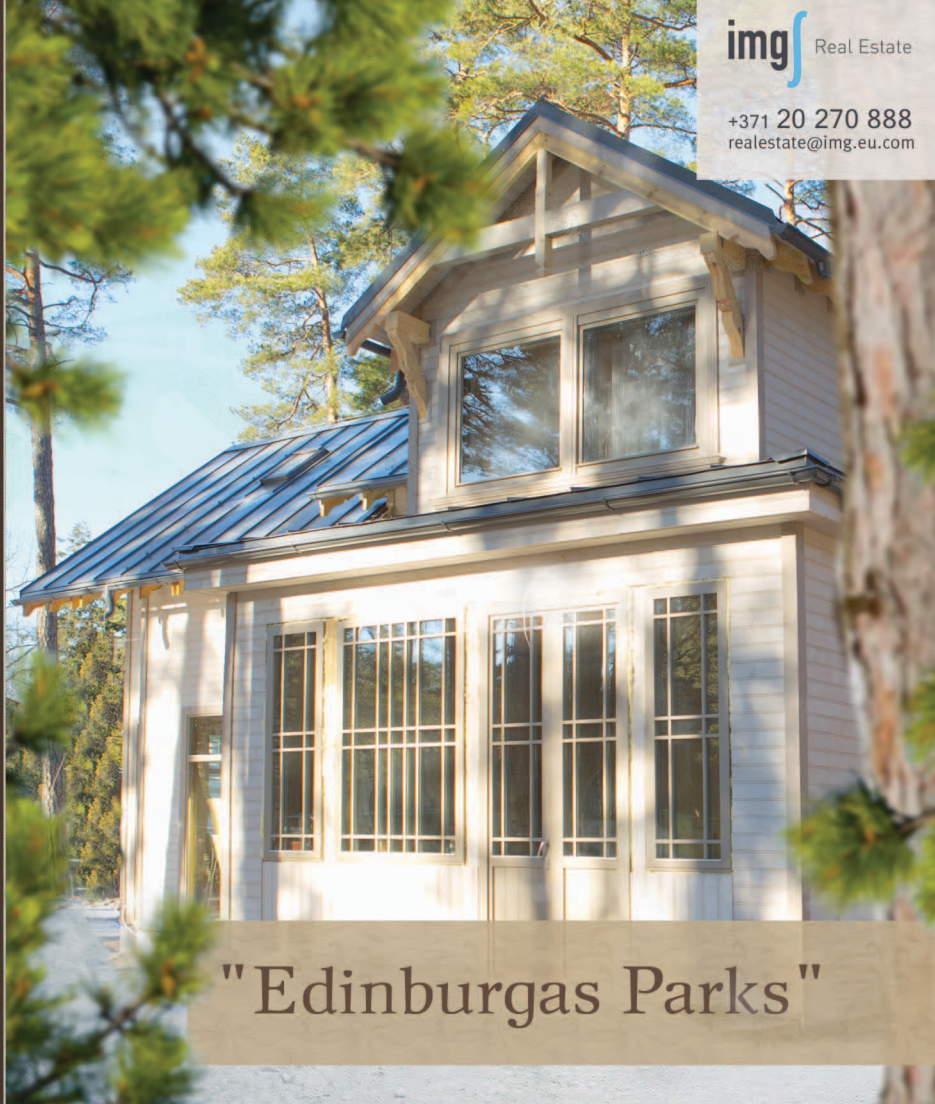


„Edinburgas Parks” ir iecerēts kā vieta, kur Jūs iegūsiet dvēseles mieru un teicamu pašsajūtu, kur smelsiet pozitīvas emocijas no līdzsvara, harmonijas un dzīvesprieka avota.

Divdesmitā gadsimta sākuma Jūrmalas raksturīgā arhitektūra — tas ir atpazīstams stils, līniju vieglums un grācija, nesamākslots romantisms un harmonija ar dabu. Projekts „Edinburgas Parks” pilnā mērā sevī iemieso visus šos klasiskos elementus, vienlaikus priecējot ar telpu iekšējās apdares izsmalcinātību, kā arī ar pašiem modernākajiem risinājumiem komforta jomā, kas ļauj baudīt dzīvi mūsdienīgā mājoklī.

Labāko Baltijas dizaineru mākslinieku rokas ir skārušas pat sīkākās apartamentu interjeru detaļas. Rūpīgi pārdomātais katras telpas plānojums un funkcionalitāte nodrošina tajās maksimālu komfortu un drošību. Panorāmas logi ļauj izbaudīt dabas kustīgās ainas un tās noskaņu maiņu. Plašā viesistaba ar atpūtas zonu un tai dabiski piegulošo virtuvi, terases un plašā labiekārtotā apkārtnes teritorija – vienmēr atrodas gatavībā sniegt mājīguma priekus un sagaidīt arī Jūsu draugus un tuviniekus.

Projekts atrodas nobeiguma stadijā. Tas tiks pilnībā pabeigts, labiekārtots un mēbelēts uz 2015. gada vasaras sākumu.



"Edinburgas Parks"





# Apartamenti "Amber Maple"



Apartamenti „Amber Maple” — tā ir silto krāsu toņu un maigas gaismas risinājumu harmonija.

Dažādo dzintara nianšu, iroko koka un kļavu lapu toņusavienojums rada cēla rīmtuma un maīga miera atmosfēru. Visas detaļas ir pakārtotas kopējam noskaņojumam un ir apvienotas kopējā romantiskās klasikas simfonijā. Mierīgums un siltums – tās ir galvenās notis šajā skaņdarbā.

Telpu apdares risinājums būs pa prātam ļaudīm, kas prot izbaudīt gaismu spēles un dabas harmonisko mieru. Tas ir vienkāršs un vienlaikus unikāls – kā meduslāse, kas laistās vasaras rīta saules staros.

Pirmajā stāvā atrodas plaša viesistaba un ēdamistaba – apvienota ar virtuvi, kura ir ergonomiska un aprīkota kā pašu prasīgāko kulinārijas mākslas cienītāju sapnis. Blakus atrodas ciemiņiem domātais sanitārais mezgls un ērts pieliekamais. Otrā stāvā aizņem divas gaišas un plašas guļamistabas, kā arī tur atrodas otra vannas istaba.

Katrā apdares elementā jaušama atklātā koka – kļavas klātbūtne. Detaļas un maigais pagaismojums rada dzintara viegluma un mierīguma noskaņu, papildinot un pasvītrojot Jūrmalas dzīves nesamāksloto atmosfēru un dabisko harmoniju.



img Real Estate

+371 20 270 888  
realestate@img.eu.com

"Amber Maple"





# "Amber Maple"



## 1 stāvs

Halle	6,7 m <sup>2</sup>
Halle un kāpnes	2,6 m <sup>2</sup>
Tehniskā telpa	2,3 m <sup>2</sup>
Sanitārais mezgls	3,2 m <sup>2</sup>
Viesistaba	17 m <sup>2</sup>
Ēdamistaba un virtuve	15,1 m <sup>2</sup>
Terase	7,6 m <sup>2</sup>
Kopējā dzīvojamā platība	47 m <sup>2</sup>



## 2 stāvs

Halle	6,4 m <sup>2</sup>
Halle un kāpnes	
Guļamistaba	9,6 m <sup>2</sup>
Guļamistaba	10,2 m <sup>2</sup>
Vannas istaba	5,5 m <sup>2</sup>
Kopējā platība	31,8 m <sup>2</sup>



\* Pēc pilnīgas projekta pabeigšanas gala rezultāta kopējās dzīvojamās platības lielums var nenozīmīgi atšķirties.





## Apartamenti "Green Onyx"

Apartamenti „Amber Maple” — tā ir silto krāsu toņu un maigas gaismas risinājumu harmonija.

Dažādo dzintara nianšu, iroko koka un kļavu lapu toņusavienojums rada cēla rīmtuma un maiga miera atmosfēru. Visas detaļas ir pakārtotas kopējam noskaņojumam un ir apvienotas kopējā romantiskās klasikas simfonijā. Mierīgums un siltums – tās ir galvenās notis šajā skaņdarbā.

Telpu apdares risinājums būs pa prātam ļaudīm, kas prot izbaudīt gaismu spēles un dabas harmonisko mieru. Tas ir vienkāršs un vienlaikus unikāls – kā meduslāse, kas laistās vasaras rīta saules staros.

Pirmajā stāvā atrodas plaša viesistaba un ēdamistaba – apvienota ar virtuvi, kura ir ergonomiska un aprīkota kā pašu prasīgāko kulinārijas mākslas cienītāju sapnis. Blakus atrodas ciemiņiem domātais sanitārais mezgls un ērts pielielkamais. Otrā stāvā aizņem divas gaišas un plašas guļamistabas, kā arī tur atrodas otra vannas istaba.

Katrā apdares elementā jaušama atklātā koka – kļavas klātbūtne. Detaļas un maigais pagaismojums rada dzintara viegluma un mierīguma noskaņu, papildinot un pasvītrojot Jūrmalas dzīves nesamāksloto atmosfēru un dabisko harmoniju.



imgf Real Estate

+371 20 270 888  
realestate@img.eu.com

"Green Onyx"

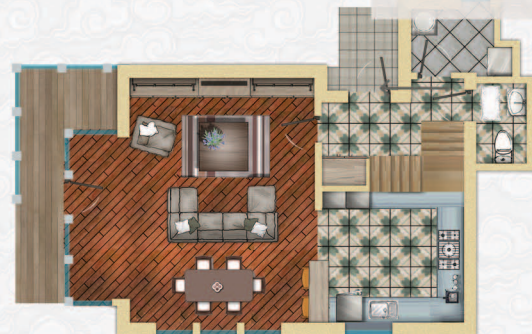




# "Green Onyx"

## 1 stāvs

Halle	6,1 m <sup>2</sup>
Halle un kāpnes	1,1 m <sup>2</sup>
Tehniskā telpa	3,4 m <sup>2</sup>
Sanitārais mezgls	1,8 m <sup>2</sup>
Viesistaba un ēdamistaba un	28,9 m <sup>2</sup>
Virtuve	9,5 m <sup>2</sup>
Terase	7,1 m <sup>2</sup>
Kopējā dzīvojamā platība	50,8 m <sup>2</sup>




## 2 stāvs

Halle	6,9 m <sup>2</sup>
Halle un kāpnes	
Guļamistaba	16,9 m <sup>2</sup>
Guļamistaba	12,5 m <sup>2</sup>
Vannas istaba	9,3 m <sup>2</sup>
Kopējā platība	46,6 m <sup>2</sup>



\* pēc pilnīgas projekta pabeigšanas gala rezultāta  
kopējās dzīvojamās platības lielums var nenozīmīgi atšķirties.





Zemes gabalu pilnībā ir plānojuši un apzaļumojuši labākie Baltijas valstu ainavu dizaineri – īsti sava aroda speciālisti, kas augstu vērtējuši dzīvi harmonijā ar apkārtējo pasauli. Ciprešu koku svaigums, pundurpriedīšu radītā mierpilnā gaisotne, lavandas un bergamotes aromāti, ziedu un lapu krāsu nianšu radītie negaidītie ornamenti, kas mainās un spēlējas ar atkal jaunām krāsām

atkarībā no gadalaika — tas viss ir kā vienots mākslas darbs – prieka un miera simfonija.

Zemes gabala platība ir 1425 m<sup>2</sup> un katru apartamentu lietošanā atrodas puse – neatkarīga puse no šīs teritorijas, kas pieguļ katriem apartamentiem piederošajai vaļējai terasei.





Dzīvošana „Edinburgas Parkā”, šajā romantiskajā un mierīgajā vietā, ar savu zaļo meža teritoriju — tā ir atrašanās vienotībā ar dabu un harmonijā pašam ar sevi, tās ir tikšanās ar draugiem un citi priecīgi pasākumi. Sarīkojiet lietišķu tikšanos Jomas ielā, pavizinieties kopā ar visu ģimeni pa veloseliņu vai izbaudiet relaksējošu atpūtu SPA salonos! Noklausieties „dzīvo” koncertu vai apmeklējiet dizaineru rotu

veikaliņus, ieprieciniet sevi ar dažādu Eiropas un Āzijas tautu vai vietējās nacionālās virtuves ēdieniem lieliskā pavārmākslas izpildījumā un ar kvalitatīvu apkalpošanu.

Šī ir tā vieta, kur ir iespējams priecāties par dzīvi katru dienu, tā ir īstā Jūrmalas un visas Baltijas sirds!